



Rapporto di prova WS10300

Laboratorio Tech. Gewerbemuseum Wien Data

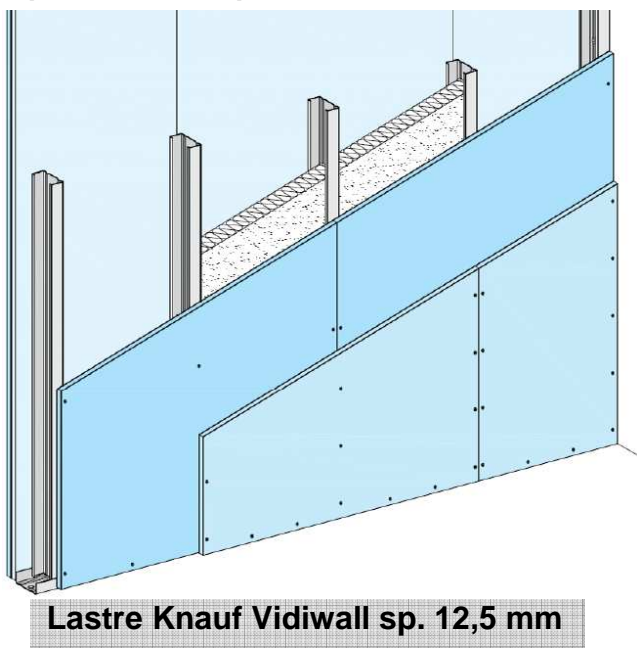
Data emissione 04/05/2001

Norme di riferimento ÖNORM EN 140-3  
ISO 717-1

### DESCRIZIONE:

Parete simmetrica: Isolamento del suono da entrambi i lati.

**Spessore totale parete:** 150 mm



**Massa superficiale parete:**  $61,9 \text{ kg/m}^2$

**Lastre:** 2 lastre Knauf Vidiwall per lato  
spessore 12,5 mm.

**Profili:** Montanti Knauf a "C" 50/100/50, sp.0,6 mm,  
interasse 600 mm.  
Guide Knauf a "U" 40/100/40, sp.0,6 mm.

**Isolamento:** Pannello in lana minerale  
Sp.100 mm inserito all'interno dei montanti a C

**Fissaggio:** Graffe

Armatura dei giunti con nastro Knauf e stuccatura dei  
giunti e della testa delle viti con stucco Knauf a base  
gesso.

**Lastre Knauf Vidiwall sp. 12,5 mm**

### Esito della prova\*:

Indice di valutazione a 500 Hz nella banda di frequenze comprese fra 100 Hz e 3150 Hz:

**$R_w = 62 \text{ dB}$**

### Termini di correzione:

**$C = - 2 \text{ dB}$**

**$C_{tr} = - 5 \text{ dB}$**

(\*) Valutazione basata su risultati di misurazioni di laboratorio ottenuti mediante un metodo tecnico.

**NB.** I profili metallici indicati sono quelli utilizzati nel test di laboratorio e sono da considerarsi validi solo ai fini della valutazione del potere fonoisolante della parete. Per ulteriori informazioni consultare il Servizio Tecnico Knauf.

KNAUF di Knauf S.r.l. s.a.s.

SEDE LEGALE e Stab.to: Castellina Marittima (PI) - 56040 Via Livornese 20 - Tel. 050 69211 - Fax 050 692301

Stab.to Gambassi Terme (FI) - 50050 Località Treschi - Tel. 0571 6307 - Fax 0571 678014

Knauf Milano - Rozzano (MI) - 20089 Via Alberelle, 72 - Tel. 02 52823711 - Fax 02 52823730

C.F. e CCIAA di Pisa 00050890524 - P.I. 02470860269 - R.E.A. 115078 - Cap. Soc. Int. Vers. Euro 20.000.000

UNICREDIT SPA - Ag. 66054 Firenze - IBAN IT86F0200802854000102098066 - BIC UNCRITMMOTU

Internet: [www.knauf.it](http://www.knauf.it) E-mail: [knauf@knauf.it](mailto:knauf@knauf.it)



Rapporto di prova WS10300

Laboratorio Tech. Gewerbemuseum Wien Data

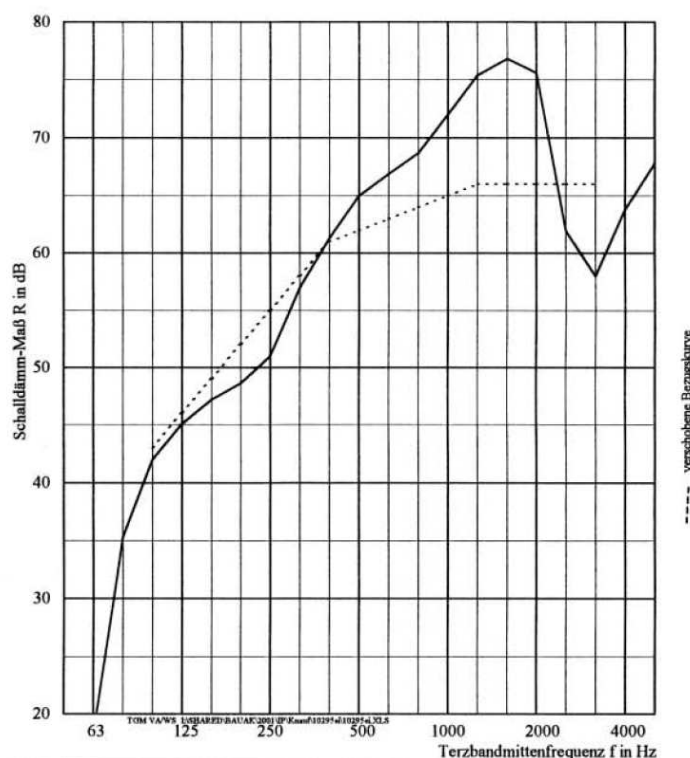
Data emissione 04/05/2001

Norme di riferimento ÖNORM EN 140-3

ISO 717-1

### Curva della prova di laboratorio:

f in Hz	R in dB
50	12,1
63	18,1
80	35,3
100	42,0
125	45,1
160	47,2
200	48,6
250	51,0
315	57,0
400	61,3
500	65,0
630	66,9
800	68,7
1000	72,0
1250	75,4
1600	76,8
2000	75,6
2500	62,0
3150	58,0
4000	63,8
5000	67,8



### Sostituzione delle lastre

È possibile sostituire parzialmente o integralmente, le lastre Vidiwall da 12,5 mm del rivestimento con:

Tipologia di lastra	Spessore	Massa superficiale
Lastra Vidiphonic	12,5 mm	$\geq 17,40 \text{ kg/m}^2$

La sostituzione con lastre di maggiore spessore e quindi maggiore massa migliora ulteriormente il potere fonoisolante della parete.

KNAUF di Knauf S.r.l. s.a.s.

SEDE LEGALE e Stab.to: Castellina Marittima (PI) - 56040 Via Livornese 20 - Tel. 050 69211 - Fax 050 692301

Stab.to Gambassi Terme (FI) - 50050 Località Treschi - Tel. 0571 6307 - Fax 0571 678014

Knauf Milano - Rozzano (MI) - 20089 Via Alberelle, 72 - Tel. 02 52823711 - Fax 02 52823730

C.F. e CCIAA di Pisa 00050890524 - P.I. 02470860269 - R.E.A. 115078 - Cap. Soc. Int. Vers. Euro 20.000.000

UNICREDIT SPA - Ag. 66054 Firenze - IBAN IT86F0200802854000102098066 - BIC UNCRITMMOTU

Internet: [www.knauf.it](http://www.knauf.it) E-mail: [knauf@knauf.it](mailto:knauf@knauf.it)